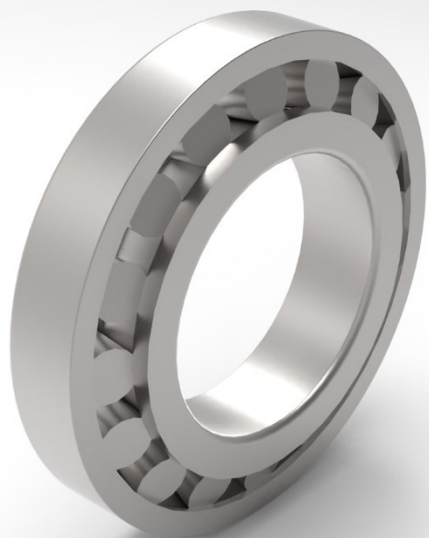


## Łożyska toczne

### EVQ®



## 32020

*Łożysko wałeczkowe, stożkowe,  
jednorzędowe*

**Budowa łożyska:**

- łożysko otwarte
- kosz stalowy

Podstawowe parametry geometryczne łożyska:

Symbol	d [mm]	D [mm]	T [mm]	D <sub>a</sub> [mm]	d <sub>a</sub> [mm]	D <sub>b</sub> [mm]	d <sub>b</sub> [mm]	r <sub>a</sub> / r <sub>b</sub> [mm]	m [kg]
32020	100	150	32	134/141	110	144	111,5	2/1,5	1,9

